

# QUADRO DE ÁREAS

UNIDADES	APARTAMENTO (m <sup>2</sup> )	VARANDA (m <sup>2</sup> )	TERRAÇO (m <sup>2</sup> )	ÁREA TOTAL (m <sup>2</sup> )
101	235,62	63,31	-	298,93
201	235,62	63,31	-	298,93
301	235,62	63,31	-	298,93
401	235,62	63,31	-	298,93
501	235,62	30,44	32,87	298,93

\*Cada apartamento possui 2 vagas

\*\*Box Locker exclusivo no térreo e subsolo para todas as unidades



## SUBSOLO

1. ACESSO AO TÉRREO

2. GARAGEM SUBSOLO (6 VAGAS)

3. ELEVADOR SOCIAL

4. ELEVADOR DE SERVIÇO

5. ÁREA TÉCNICA

6. BICICLETÁRIO

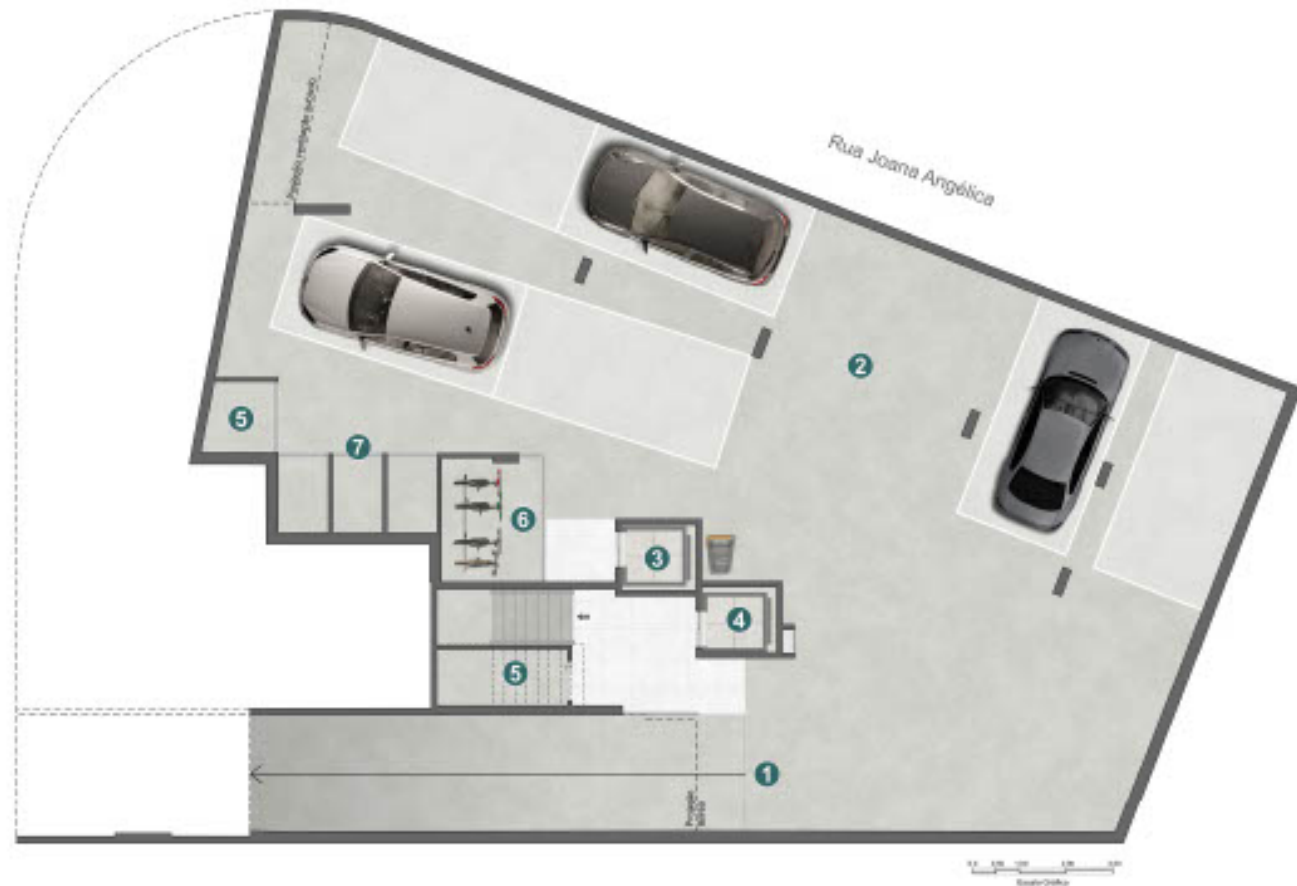
7. BOX 4 ao 6

A disposição, os revestimentos e o passeiginho são meramente ilustrativos. Os materiais e cores de fachada na construção serão especificados no memorial descritivo. Esta é uma planta provisória sujeita a alterações até a obra. O projeto poderá sofrer modificações decorrentes das posturas municipais, concessionárias e do local. A planta apresenta localização preliminar de planta e proximidade de interseções. As áreas escotadas são referentes às áreas privadas de cada unidade. As áreas achilhadas representam as áreas dos compartimentos comuns e suas áreas de paredes. As salas são de uso em comum e foram delimitadas pelas linhas externas das paredes. Fachadas e áreas comuns e privativas das unidades estão achilhadas, conforme descrito na NBR 12721 ABNT. As áreas e cotas poderão sofrer alteração de 0,5% do nível, assim como os materiais de acabamento representados na planta, são de dimensões comerciais e não fazem parte do cronograma de construção. Os materiais e acabamentos apresentados nessa planta serão alterados em obra com um custo adicional, durante a personalização do acabamento.



RS'D

Av. Epitácio Pessoa



RS'D

## TÉRREO

1. ACESSO À GARAGEM SUBSOLO
2. ACESSO PEDESTRE
3. ACESSO À GARAGEM TÉRREO
4. PORTARIA
5. ELEVADOR SOCIAL
6. ELEVADOR SERVIÇO

A decoração, os revestimentos e o paisagismo são meramente ilustrativos. Os materiais a serem utilizados na construção estão especificados no memorial descritivo. Esta é uma planta provisória sujeita a alteração sem aviso prévio. O projeto poderá sofrer modificações decorrentes das posturas municipais, ocasionais e de local. A planta apresenta localização preliminar de pilares e prumos de instalações. As áreas decoradas são referentes às áreas privativas de cada unidade. As áreas privativas representam as áreas dos apartamentos somadas às suas áreas de paredes. As salas são de dois e os quartos e banheiros definidos pelas linhas externas das paredes (fachadas e áreas comuns) e pelo eixo das paredes entre unidades, conforme descrito na NBR 12721 ABNT. As áreas e cotas poderão sofrer alteração de 5% do máximo, assim como os materiais de acabamento representados na planta, são de dimensões comerciais e não fazem parte do contrato de construção. Os materiais e acabamentos apresentados nesta planta serão oferecidos aos clientes com um custo adicional, durante a personalização de acabamentos.

7. GARAGEM (6 VAGAS)
8. BOX 1 ao 3
9. LAVA-PÉS
10. LIXEIRA
11. W.C P.N.E
12. COPA



# APARTAMENTOS

## 1º Pavimento

Área privativa total:

298,93m<sup>2</sup>

A decoração, os revestimentos e o mobiliário são meramente sugestivos. Os materiais a serem utilizados na construção serão especificados no memorial descritivo. Esta é uma planta provisória e, esta a alteração sem aviso prévio. O projeto poderá sofrer modificações decorrentes das posturas municipais, circunscritas e do local. A planta apresenta localização preliminar de pilares e pontos de instalações. As áreas escotadas são referentes às áreas privativas de cada unidade. As áreas brancas representam as áreas dos compartimentos comuns às duas áreas do pavão. As cotas são de eixo de paredes e foram definidas pelos limites externos das paredes fechadas e áreas comuns e pelo eixo das aberturas entre unidades, conforme descrito na NBR 12721 ABNT. As áreas e cotas poderão sofrer alteração de 2%. Os móveis, assim como os materiais de acabamento representados na planta, são de dimensões comerciais e não fazem parte do contrato de construção. Os materiais e acabamentos apresentados nesta planta sendo oferecidos aos clientes com um custo adicional, durante a personalização do acabamento.



85'D



85'D

# APARTAMENTOS

2º ao 4º Pavimento

Área privativa total:

298,93m<sup>2</sup>

A decoração, os revestimentos e o paisagismo são meramente ilustrativos. Os materiais a serem utilizados na renovação serão especificados no memorial descritivo. Esta é uma planta provisória e, esta a alteração em azul amarelo. O projeto poderá sofrer modificações decorrentes das posturas municipais, circunscritórias e do local. A planta apresenta localização preliminar de pilares e pontos de instalações. As áreas escotadas são referentes às áreas privativas de cada unidade. As áreas brancas representam as áreas dos compartimentos comuns e as áreas cinzas representam as áreas de circulação e fazem referência aos limites externos das varandas fechadas e áreas comuns e pelo eixo das paredes entre unidades, conforme descrito na NBR 12721 ABNT. As áreas e cotas poderão sofrer alteração de 2%. Os móveis, assim como os materiais de acabamento representados na planta, são de dimensões comerciais e não fazem parte do contrato de construção. Os materiais e acabamentos apresentados nesta planta serão oferecidos aos clientes com um custo adicional, durante a personalização do acabamento.



# APARTAMENTO

## 5º Pavimento

Área privativa total:

298,93m<sup>2</sup>

A decoração, os revestimentos e o paisagismo são meramente ilustrativos. Os materiais a serem utilizados na construção estão especificados na Memorial descritiva. Esta é uma planta provisória e, após a aprovação em aula única, o projeto poderá sofrer modificações decorrentes das posturas municipais, circunscritas e do local. A planta apresenta localização preliminar do plano e praxeado de instalações. As áreas esportivas são referentes às áreas privativas de cada unidade. As áreas privativas representam as áreas dos compartimentos somadas às áreas áreas do parâmetro. As salas são de uso múltiplo e foram previstas para serem usadas como salas de reuniões e áreas comuns e pelo uso das áreas de lazer, conforme descrito na NBR 12721 ABNC. As áreas e cotas poderão sofrer alteração de 2% (do milésimo), assim como os materiais de acabamento representados na planta, são de dimensões comerciais e não fazem parte do contrato de construção. Os materiais e acabamentos apresentados nesta planta serão oferecidos aos clientes com um custo adicional, durante a personalização do acabamento.



R5'D



R5'D