

AFRÂNIO

PLANTAS

SUBSOLO

- | | |
|--------------------|---------------------------------|
| 1 ACESSO AO TÉRREO | 7 BANHEIROS PCD |
| 2 ÁREAS TÉCNICAS | 8 LIXO HOSPITALAR |
| 3 LIXO COMUM | 9 REFEITÓRIO |
| 4 ELEVADOR | 10 GARAGEM SUBSOLO (13 VAGAS) |
| 5 VALET | 11 BICICLETÁRIO (20 BICICLETAS) |
| 6 VESTIÁRIOS | |



0,0 1,00 2,00 5,00
Escala Gráfica

Perspectiva ilustrada. Informações nas
"Notas plantas humanizadas" no final desse material.



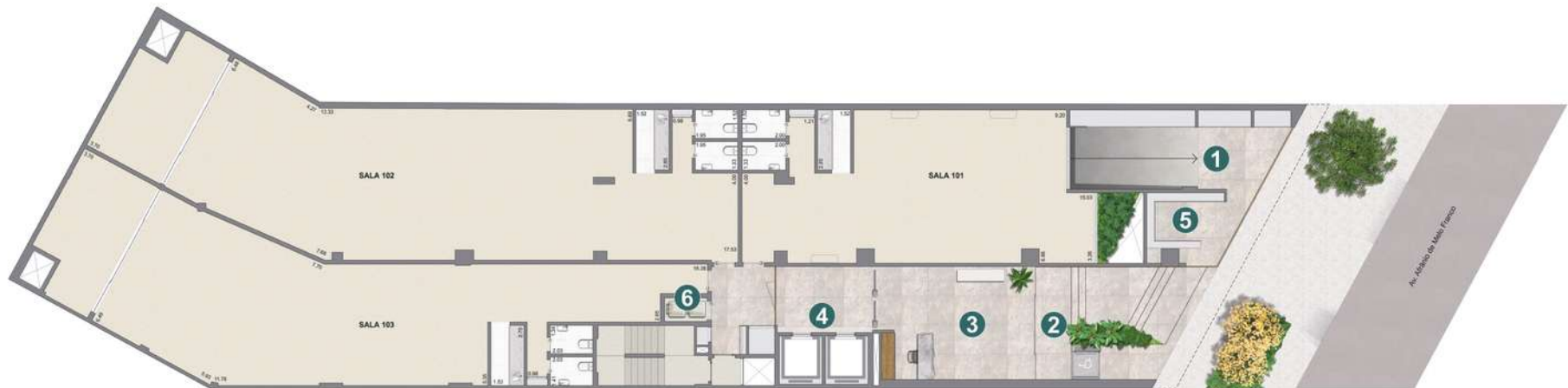
TÉRREO

- | | |
|---------------------|----------------|
| 1 ACESSO AO SUBSOLO | 4 ELEVADORES |
| 2 ACESSO PEDESTRE | 5 ÁREA TÉCNICA |
| 3 LOBBY | 6 LIXO |

SALA 101 99,50M² (SALA) + 3,77M² (TERRAÇO) = 103,27M²

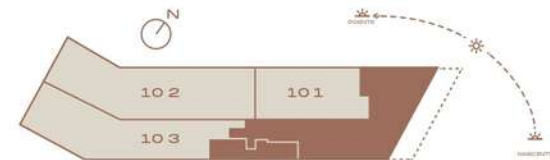
SALA 102 156,34M² (SALA) + 22,01M² (TERRAÇO) = 178,35M²

SALA 103 130,49M² (SALA) + 21,78M² (TERRAÇO) = 152,27M²



0,0 1,00 2,00 4,00
Escala Gráfica

Perspectiva ilustrada. Informações nas "Notas plantas humanizadas" no final desse material.



SALAS COMERCIAIS

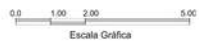
2º AO 8º PAVIMENTOS

201 A 801 135,24M²

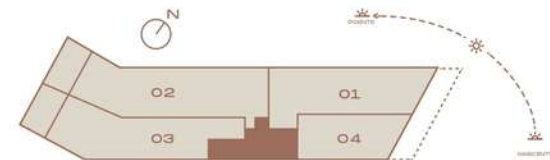
203 A 803 135,94M²

202 A 802 160,68M²

204 A 804 83,85M²



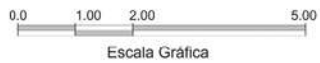
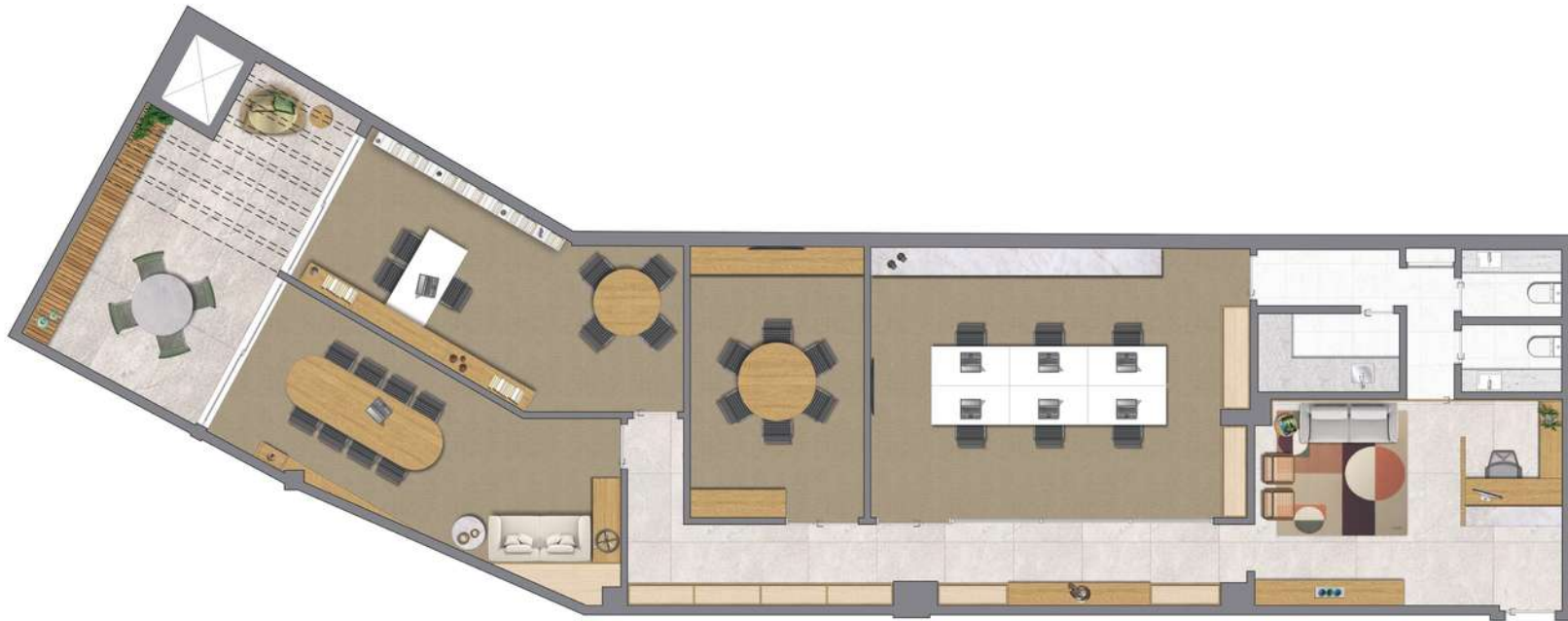
Perspectiva ilustrada. Informações nas "Notas plantas humanizadas" no final desse material.



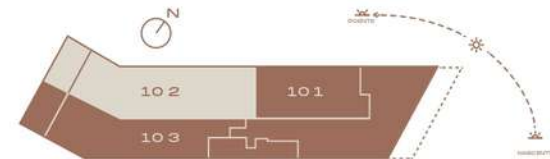
SALA 102

SUGESTÃO DE LAYOUT
ESCRITÓRIO FINANCEIRO

SALA	156,34M ²
TERRAÇO	22,01M ²
ÁREA PRIVATIVA	178,35M ²



Perspectiva ilustrada. Informações nas
"Notas plantas humanizadas" no final desse material.



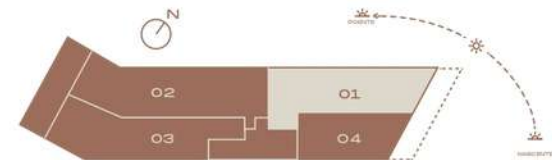
SALAS 201 A 801

SUGESTÃO DE LAYOUT
CLÍNICA DERMATOLÓGICA

ÁREA PRIVATIVA 135,24M²



Perspectiva ilustrada. Informações nas
"Notas plantas humanizadas" no final desse material.



SALAS 204 A 804

SUGESTÃO DE LAYOUT
AGÊNCIA DE PUBLICIDADE

ÁREA PRIVATIVA 83,85M²



Perspectiva ilustrada. Informações nas "Notas plantas humanizadas" no final desse material.

