



GUILHEM

MOZAK

Clique aqui para conhecer o Guilherme Mozak Leblon

A MOZAK

Fundada em 1994, a Mozak completou mais de 30 anos de amor pelo Rio.

Há três décadas assumimos o compromisso de construir imóveis exclusivos e sofisticados para melhorar o conceito de viver. E hoje seguimos fiéis ao nosso propósito.

Mais do que empreendimentos imobiliários, hoje oferecemos soluções únicas, completas e seguras para a construção de patrimônio dos nossos clientes. Enxergamos a arquitetura como ferramenta de transformação e valorização do entorno e da paisagem carioca. Nos inspiramos no estilo de vida leve para construir cada detalhe.

Certificada pelo ISO 9001:15 e com atendimento personalizado, unimos exclusividade, design autoral e arquitetura assinada, sempre pensando em quem busca melhor viver e investir na zona sul do Rio.

Clique aqui para conhecer o Guilherme Mozak Leblon

*A ISO 9001 é um sistema de gestão de qualidade, com um conjunto de diretrizes que busca padronizar e verificar processos da empresa com base na melhoria contínua.





OBRA POR ADMINIS

Na Mozak, acreditamos na realização de n
alta valorização, firmados na proximidade
com o cliente.

A obra por administração funciona como uma prestação
de serviço. Isso porque, diferente da incorporação, o comprador
se torna dono de uma fração do terreno ainda nos momentos
iniciais do empreendimento. Sem juros de financiamento,
bitribuições e custo do incorporador, trazendo mais segurança
e tranquilidade para o cliente.

À Mozak, cabe administrar e executar a obra – e isso fazemos
com cuidado e excelência. Da curadoria do endereço,
desenvolvimento do projeto até a gestão da construção,
a Mozak reúne profissionais experientes e capacitados para
entregar um imóvel único e de alto padrão de qualidade.

Clique aqui para conhecer o Guilherme Mozak Leblon

Guilherme Mozak Leblon, chefe de projeto e construção, maior responsável
e acessível, na qual o cliente possui um papel ativo e acompanha
toda a evolução do processo por meio de relatórios mensais e
de um relacionamento contínuo com a equipe Mozak.

GUILHEM

MOZAK



UM NOVO HORIZONTE
À SUA FRENTE.

Na quadríssima da praia, em uma das ruas mais desejadas do bairro mais admirado do Rio. Aqui nasce Guilhem, uma reverência a localização e a essência de tudo o que o bairro tem a oferecer. Guilhem é a essência de tudo o que o Leblon tem de mais charmoso, exclusivo e atraente. Mais que um endereço, é uma rara oportunidade para o futuro da sua propriedade. Seu próximo legado, a poucos passos do mar.

Clique aqui para conhecer o Guilhem Mozak Leblon



02 Mozak

12 Lazer & Comodidade

45 Plantas

04 Guilhem

25 Arquitetura

79 Diferenciais do Projeto

07 Cidade & Bairro

30 O Projeto

81 Personalize sua Unidade

08 Localização

40 Tipologia

82 Notas Imagens e Plantas

Clique aqui para conhecer o Guilhem Mozak Leblon



UMA RARA OPORTUNIDADE PARA
TRANSFORMAR O SEU LEGADO.

Clique aqui para conhecer o Guilherme Mozak Leblon

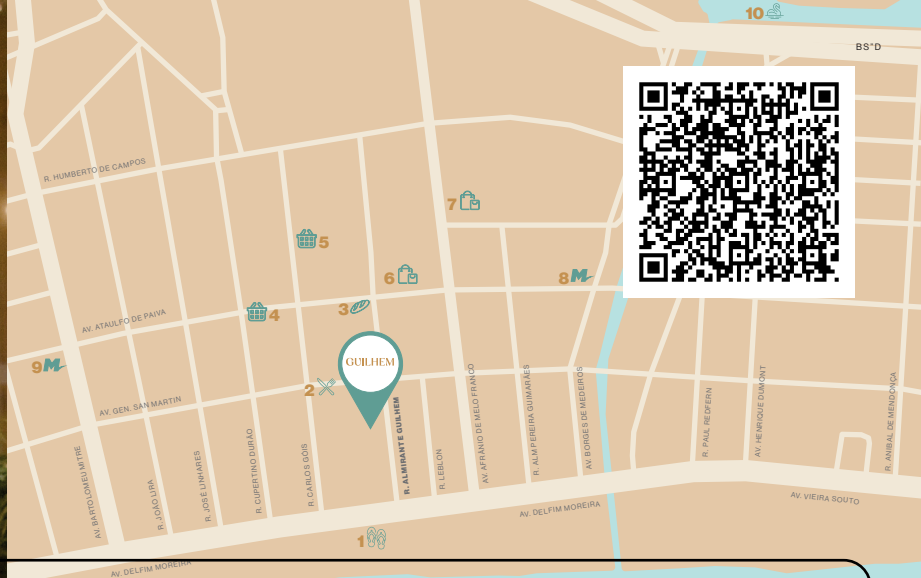
LEBLON: O NOVO E COBIÇADO PONTO SHORT STAY DO RIO.

Mais do que o espaço mais charmoso e valorizado da cidade, o Leblon é a tendência do momento. O que torna um imóvel por aqui um investimento com garantia de retorno, no bairro que vem se notabilizando como um novo ponto Short Stay no Rio de Janeiro, superando a vizinhança e em crescente evolução. Tanto para alugar como para se hospedar, no Leblon tudo o que você ama ganha ainda mais valor.



Clique aqui para conhecer o Guilherme Mozak Leblon





Clique aqui para conhecer o Guilherme Mozak Leblon

- | | | | |
|------------------------------------|------------------|-----------------------------------|-------------------|
| 1. Praia do Leblon - posto 11..... | 2 minutos | 6. Rio Design Leblon..... | 3 minutos |
| 2. Malta Beef Club..... | 2 minutos | 7. Shopping Leblon..... | 6 minutos |
| 3. Baked..... | 3 minutos | 8. Metrô Jardim de Alah..... | 6 minutos |
| 4. Zona Sul..... | 3 minutos | 9. Metrô Antero de Quental..... | 7 minutos |
| 5. Horti Fruti..... | 3 minutos | 10. Lagoa Rodrigo de Freitas..... | 16 minutos |



ABRACE O LEBLON
E REDEFINA
O SEU HORIZONTE.

Clique aqui para conhecer o Guilherme Mozak Leblon

Edifício composto de subsolo, térreo,
8 pavimentos tipo, cobertura/rooftop.

115 unidades + 1 loja

32 m² a 77 m²

Double Suítes, Sala/Quarto e Estúdios

23 **Clique aqui para conhecer o Guilhem Mozak Leblon**
vagas de garagem



PRATICIDADE E COMODIDADES PARA VIVER O RIO



LAZER NO ROOFTOP



2 Piscinas



Espaço Zen



Sauna



Espaço Gourmet

COMODIDADES SUBSOLO E TÉRREO



Portaria



Delivery Center



Lounge



Minimercado



Bicicletário



Coworking



Lavanderia



Loja

Clique aqui para conhecer o Guilherme Mozak Leblon



Clique aqui para conhecer o Guilherme Mozak Leblon



Clique aqui para conhecer o Guilhem Mozak Leblon

LOJA - SUCESSÃO BISTRÔ

Resurrection Illustrates. Informação nas
"Notas imagens" no final desse material.



Clique aqui para conhecer o Guilherme Mozak Leblon



Clique aqui para conhecer o Guilherme Mozak Leblon



Clique aqui para conhecer o Guilhem Mozak Leblon

COWORKING

Perspectiva ilustrada. Informações nas
"Notas imagens" no final desse material.



Clique aqui para conhecer o Guilherme Mozak Leblon



Clique aqui para conhecer o Guilherme Mozak Leblon



Clique aqui para conhecer o Guilherme Mozak Leblon



Clique aqui para conhecer o Guilherme Mozak Leblon



Clique aqui para conhecer o Guilherme Mozak Leblon



Clique aqui para conhecer o Guilherme Mozak Leblon



Clique aqui para conhecer o Guilherme Mozak Leblon



Clique aqui para conhecer o Guilherme Mozak Leblon

UM PROJETO ARQUITETÔNICO QUE VALORIZA CADA METRO QUADRADO.

Aqui, cada detalhe da arquitetura é uma declaração de amor ao estilo de vida do bairro. Cores, texturas, ambientes, tudo foi pensado para valorizar ainda mais o seu investimento, seja em patrimônio ou em bem-estar.

Clique aqui para conhecer o Guilhem Mozak Leblon



GUILHERME TORRES

FACHADA E INTERIORES

“ Ao idealizar a fachada e as áreas comuns deste empreendimento, busquei traduzir em cada linha a leveza e a hospitalidade tão presentes no carioca.

Minha inspiração partiu do Leblon, onde a conexão com a natureza em contraste com seu comércio pujante é onipresente. Apostei em tons inspirados nas cores da areia do Leblon, que dialogam harmoniosamente com a paisagem e reforça a atmosfera de bem-estar.

Cada escolha foi guiada pelo desejo de despertar sensações autênticas de acolhimento, proporcionando conforto e sofisticação.

Clique aqui para conhecer o Guilhem Mozak Leblon

Resumindo, busquei uma arquitetura fluida, minimalista e vertical, inspirada na natureza e no estilo de vida carioca, que traduz acolhimento, sofisticação e conexão com o Leblon. ”





CHRISTINA
LUMINOTÉCNICA

“ A fachada desse edifício é marcada por um ritmo firme de linhas verticais e horizontais, que ganham nova dimensão com a iluminação.

A luz indireta valoriza as marquises ao se projetar discretamente por trás dos elementos verticais, revelando sua profundidade e elegância com suavidade. Já nas áreas comuns internas, a luz combina sofisticação e funcionalidade, destacando cores, materiais e volumes. ”

Clique aqui para falar com o **Guilhem Mozak Leblon**

PEDRO RABELAIS

PAISAGISMO

“Na vibrante Rua Almirante Guilhem, o Guilhem emerge como um manifesto silencioso do minimalismo tropical, fruto da parceria visionária entre nosso escritório e o Studio Guilherme Torres.

Este não é apenas paisagismo; é uma filosofia materializada em verde, onde o minimalismo não significa ausência, mas a presença essencial da flora nativa carioca que sussurra segredos ancestrais em meio ao concreto urbano. É um espaço que oferece pausa contemplativa no ritmo acelerado da vida urbana, criando uma ponte verde entre a sofisticação cosmopolita do centro e a serenidade bucólica que encontramos nas montanhas e restingas da cidade maravilhosa.



Clique aqui para conhecer o Guilhem Mozak Leblon



A+ ARQUIT
AUTOR DO PROJETO



“ Em um dos bairros mais icônicos do Rio de Janeiro, o Guilhem alia arquitetura eficiente, estética contemporânea e localização incomparável. O projeto oferece unidades compactas, inteligentes e sofisticadas, perfeitas para quem busca praticidade sem abrir mão da elegância. Mais do que um endereço, o Guilhem é um convite para vivenciar a experiência carioca, a poucos passos de tudo que o Leblon tem de melhor. ”

Clique aqui para conhecer o **Guilhem Mozak Leblon**

O PROJETO

Clique aqui para conhecer o Guilherme Mozak Lesion





Clique aqui para conhecer o Guilherme Mozak Leblon

FACHADA DIURNA

Perspectiva ilustrada. Informações nas
"Notas imagens" no final desse material.



Clique aqui para saber mais sobre o Guilherme Mozak Leblon

VISTA LATERAL (UNIDADES DA FRENTE)

Perspectiva ilustrada. Informações nas
"Notas Imagem" no final do projeto.



Clique aqui para conhecer o Guilherme Mozak Leblon



O PROJETO

BS'D

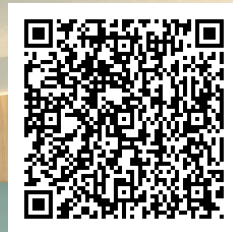


Clique aqui para conhecer o Guilherme Mozak Leblon

**GUILHEM
115**

FACHADA ACESSO

Perspectiva ilustrada. Informações reais.
"Notas imagens" no final desse material.



Clique aqui para conhecer o Guilhem Mozak Leblon



TERRAÇO GARDEN

Clique aqui para conhecer o Guilhem Mozak Leblon

Perspectiva ilustrada. Informações nas
"Notas Imagens" no final deste material.



Clique aqui para conhecer o Guilherme Mozak Leblon

DOUBLE SUITE

Perspectiva ilustrada. Informações nas
"Notas imagens" no final desse material.



Clique aqui para conhecer o Guilherme Mozak Leblon



Clique aqui para conhecer o Guilhem Mozak Leblon

TIPOLOGIA

Plantas que atendem a quem vai investir ou a quem quer morar ou vir com bastante frequência ao Rio.

Para cada necessidade, uma solução ideal.

Para cada intenção, uma proposta perfeita.

Clique aqui para conhecer o Guilherme Mozak Leblon



DOUBLE SUÍTES

Um conceito absolutamente exclusivo que traz mais privacidade e conforto para quem deseja morar, se hospedar ou mesmo alugar o espaço. As duas suítes têm entradas independentes, facilitando a eventual locação de uma delas. Para quem vem ao Rio com frequência, para quem quer receber amigos ou mesmo para quem quer investir com um excelente retorno.



Perspectiva ilustrada. Informações das
"Notas imagens" no final desse material.

Clique aqui para conhecer o Guilherme Mozak Leblon

MAIS QUE UM NOME DE RUA, UM NOVO MARCO NA HISTÓRIA DO BAIRRO.

O mercado de locações no Leblon é mais do que um forte atrativo para quem deseja investir com garantia de retorno. Para quem deseja um patrimônio valorizado, a concorrência com hotéis na região é quase nenhuma. Além disso, a valorização contínua e robusta do m² do Leblon, a escassez crescente de terrenos edificáveis no bairro e a alta demanda por moradias de curto prazo, tornam o Guilhem um excelente investimento sob todos os pontos de vista.



que aqui para com certeza em Moza Leblon

DELICIOSO REFÚGIO NO RIO, EM PLENO
LEBLON, JUNTO AO MAR E PERTINHO
DE TUDO O BAIRRO TEM DE MELHOR.

A localização extraordinária, na quadra
um ponto estratégico do bairro, com
acesso fácil ao metrô, tornam o Guilherme
busca um lugar para uma pausa no ar
Mais do que tudo, é um refúgio exclus



Romarinho Beach Tennis

Romarinho Beach Tennis

Clique aqui para conhecer o Guilherme Mozak Leblon



QUADRO DE ÁREAS

Detalhes



Unidades	Tipologia	Apartamento (m²)	Varanda (m²)	Terraço (m²)	Área Total (m²)
101	Garden Double Suite ou Garden Sala/quarto	37,76	7,73	16,50	61,99
102	Garden Double Suite ou Garden Sala/quarto	37,76	7,73	16,50	61,99
103	Garden Double Suite ou Garden Sala/quarto	37,76	7,73	16,54	62,03
104	Garden Double Suite ou Garden Sala/quarto	37,76	7,73	16,70	62,19
105	Garden Double Suite ou Garden Sala/quarto	38,60	7,82	16,86	63,28
106	Garden Double Suite ou Garden Sala/quarto	48,16	-	21,86	70,02
107	Garden Double Suite ou Garden Sala/quarto	49,04	-	18,27	67,31
108	Garden Double Suite ou Garden Sala/quarto	49,29	-	22,14	71,43

Unidades	Tipologia	Apartamento (m²)			
204/904	Double Suite ou Sala/quarto	37,76			
205/905	Double Suite ou Sala/quarto	37,76			
206/906	Double Suite ou Sala/quarto	37,76	10,76	-	48,52
207/907	Double Suite ou Sala/quarto	37,76	10,76	-	48,52
208/908	Double Suite ou Sala/quarto	37,76	10,76	-	48,52
209/909	Double Suite ou Sala/quarto	38,61	10,87	-	49,48
210/910	Sala/quarto	32,65	-	-	32,65
211/911	Double Suite ou Sala/quarto	46,01	-	-	46,01

Loja A	Loja	55,10	20,22	-	75,32
201/901	Double Suite ou Sala/quarto	40,82	11,33	-	52,15
202/902	Double Suite ou Sala/quarto	34,82	11,04	-	45,86
203/903	Double Suite, Sala/quarto ou Sala/2 quartos	46,90	30,65	-	77,55

212/912	Double Suite ou Sala/quarto	44,70	-	-	44,70
213/913	Double Suite ou Sala/quarto	45,57	-	-	45,57
1002	Sala/quarto	29,23	-	8,36	37,59
1003	Sala/quarto	34,86	-	7,39	42,25

Clique aqui para conhecer o Guilherme Mozak Leblon

SUBSOLO

- | | |
|--------------------|------------------------------|
| 1 ACESSO AO TÉRREO | 6 BANHEIRO |
| 2 BICICLETÁRIO | 7 PRANCHÁRIO |
| 3 LAVANDERIA | 8 ÁREA TÉCNICA |
| 4 ELEVADORES | 9 GARAGEM SUBSOLO (23 VAGAS) |
| 5 COPA | 10 ESCADA |



Rua Almirante Guilhem

Clique aqui para conhecer o Guilherme Mozak Leblon

TÉRREO

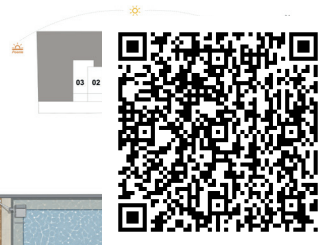
- 1 ACESSO PEDESTRE
- 2 ACESSO GARAGEM SUBSOLO
- 3 PORTARIA
- 4 MINIMERCADO/DELIVERY CENTER
- 5 BANHEIRO COM ACESSIBILIDADE
- 6 DEPÓSITO DE LIXO
- 7 ELEVADORES
- 8 ESCADA
- 9 COWORKING
- 10 ACADEMIA
- 11 ÁREA EXTERNA ACADEMIA



Clique aqui para conhecer o **Guilhem Mozak Leblon**

ROOFTOP

- | | |
|---------------------|-------------------------------|
| 1 PISCINA HORIZONTE | 6 ESPAÇO ZEN |
| 2 ELEVADORES | 7 BANHEIRO COM ACESSIBILIDADE |
| 3 DEPÓSITO DE LIXO | 8 ESPAÇO GOURMET |
| 4 ESCADA | 9 PISCINA REFÚGIO |
| 5 SAUNA | |



Rua Almirante Guilhem

Clique aqui para conhecer o Guilhem Mozak Leblon

• ÁREA PRIVATIVA TOTAL:
55,10m² (loja) + 20,22m² (terraço) = 75,32m²



★ Sugestão de layout para área externa

106	107	
105	104	103



Clique aqui para conhecer o Guilherme Mozak Leblon



GARDEN DOUBLE SUITE

UNIDADES 101 E 102

- ÁREA PRIVATIVA TOTAL:
37,76m² (apto) + 7,73m² (varanda) + 16,50m² (terraço) = 61,99m²

UNIDADE 103

- ÁREA PRIVATIVA TOTAL:
37,76m² (apto) + 7,73m² (varanda) + 16,54m² (terraço) = 62,03m²

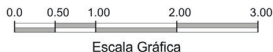
UNIDADE 104

- ÁREA PRIVATIVA TOTAL:
37,76m² (apto) + 7,73m² (varanda) + 16,70m² (terraço) = 62,19m²



Clique aqui para conhecer o **Guilhem Mozak Leblon**

Alteração para o apartamento 103
Alteração para o apartamento 104



(OPÇÃO DE PLANTA*)

GARDEN SALA/QUARTO

UNIDADES 101 E 102

• ÁREA PRIVATIVA TOTAL:

37,76m² (apto) + 7,73m² (varanda) + 16,50m² (terraço) = 61,99m²

UNIDADE 103

• ÁREA PRIVATIVA TOTAL:

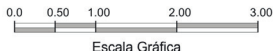
37,76m² (apto) + 7,73m² (varanda) + 16,54m² (terraço) = 62,03m²

UNIDADE 104

• ÁREA PRIVATIVA TOTAL:

37,76m² (apto) + 7,73m² (varanda) + 16,70m² (terraço) = 62,19m²

Clique aqui para conhecer o **Guilhem Mozak Leblon**

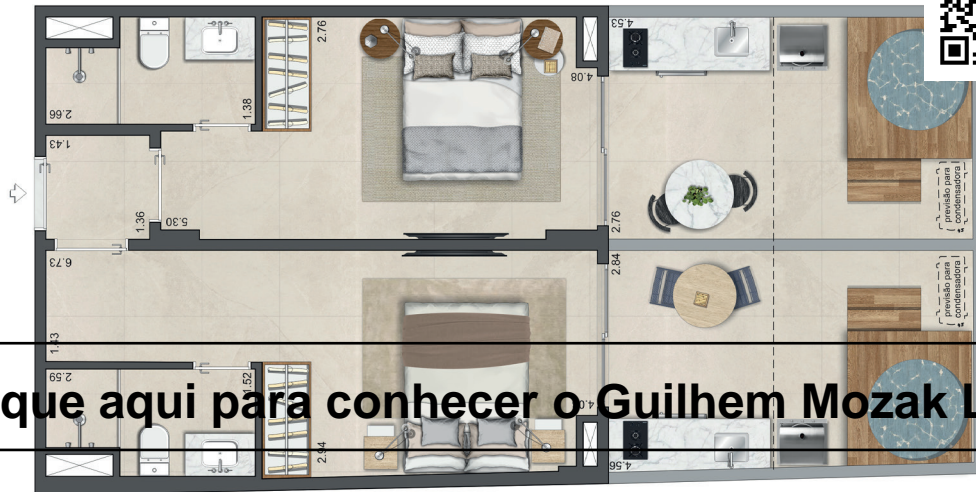


UNIDADE 105

GARDEN DOUBLE SUITE

• ÁREA PRIVATIVA TOTAL:

38,60m² (apto) + 7,82m² (varanda) + 16,86m² (terraço) = 63,28m²



Clique aqui para conhecer o **Guilhem Mozak Leblon**

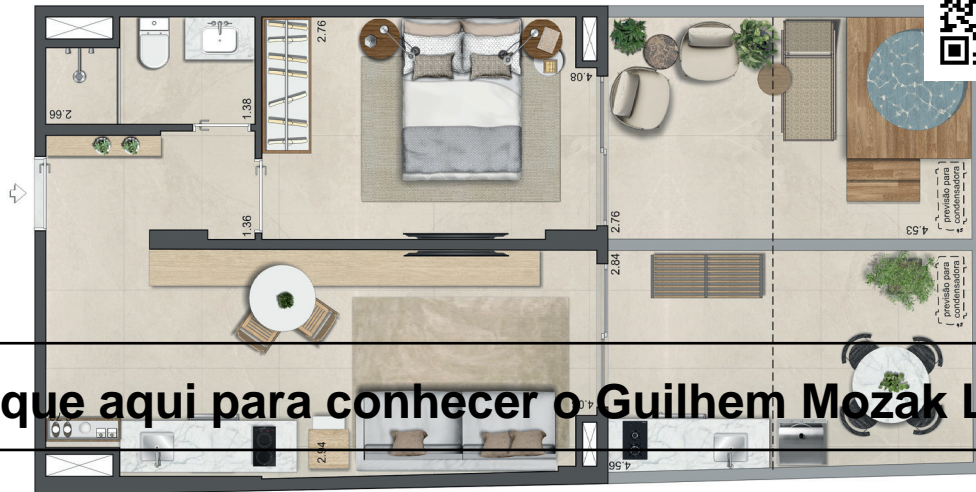
0.0 0.50 1.00 2.00 3.00

Escala Gráfica

UNIDADE 105 (OPÇÃO DE PLANTA*)

GARDEN SALA/QUARTO

• ÁREA PRIVATIVA TOTAL:

38,60m² (apto) + 7,82m² (varanda) + 16,86m² (terraço) = 63,28m²

Clique aqui para conhecer o **Guilhem Mozak Leblon**

0.0 0.50 1.00 2.00 3.00

Escala Gráfica

UNIDADE 106

GARDEN DOUBLE SUITE

- ÁREA PRIVATIVA TOTAL:
48,16m² (apto) + 21,86m² (terraço) = 70,02m²



Clique aqui para conhecer o Guilherme Mozak Leblon

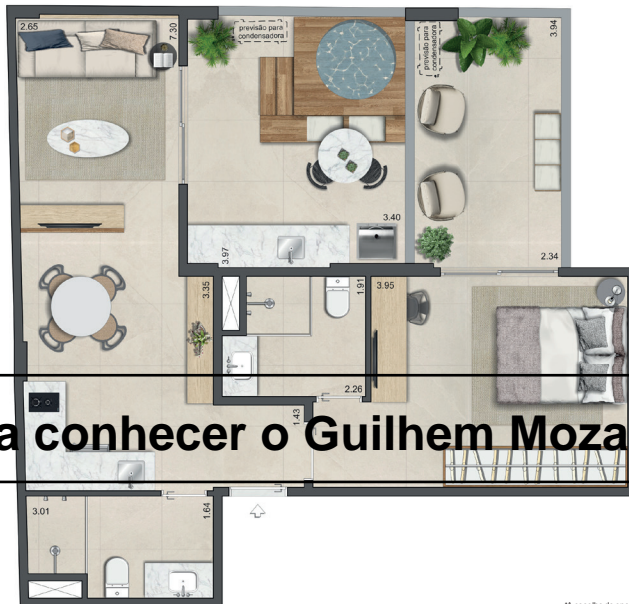
0.0 0.50 1.00 2.00 3.00

Escala Gráfica

UNIDADE 106 (OPÇÃO DE PLANTA*)

GARDEN SALA/QUARTO

• ÁREA PRIVATIVA TOTAL:

48,16m² (apto) + 21,86m² (terraço) = 70,02m²

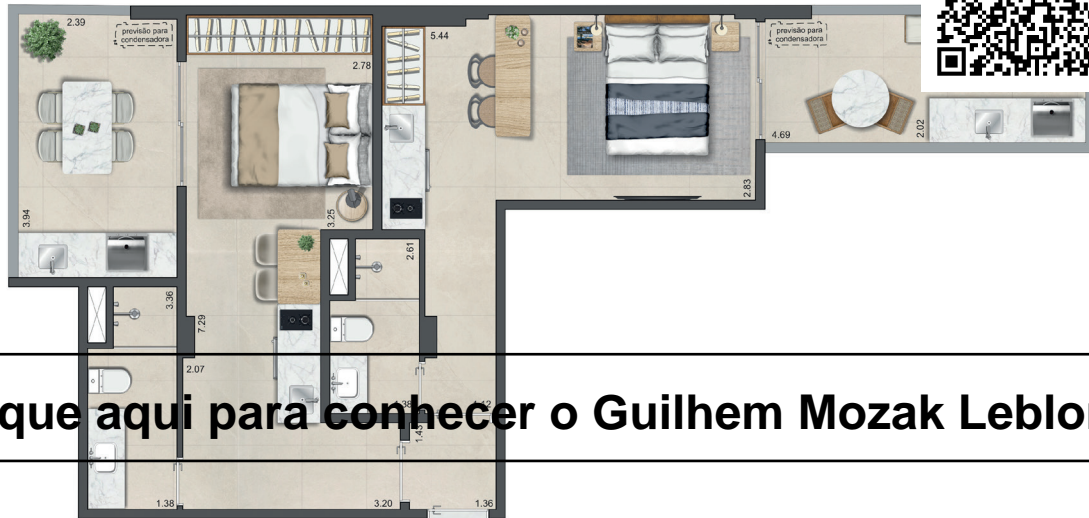
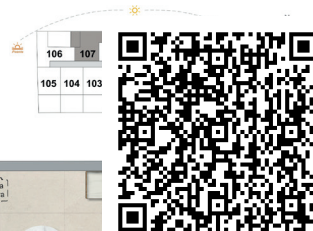
Clique aqui para conhecer o Guilherme Mozak Leblon



UNIDADE 107

GARDEN DOUBLE SUITE

• ÁREA PRIVATIVA TOTAL:

49,04m² (apto) + 18,27m² (terraço) = 67,31m²

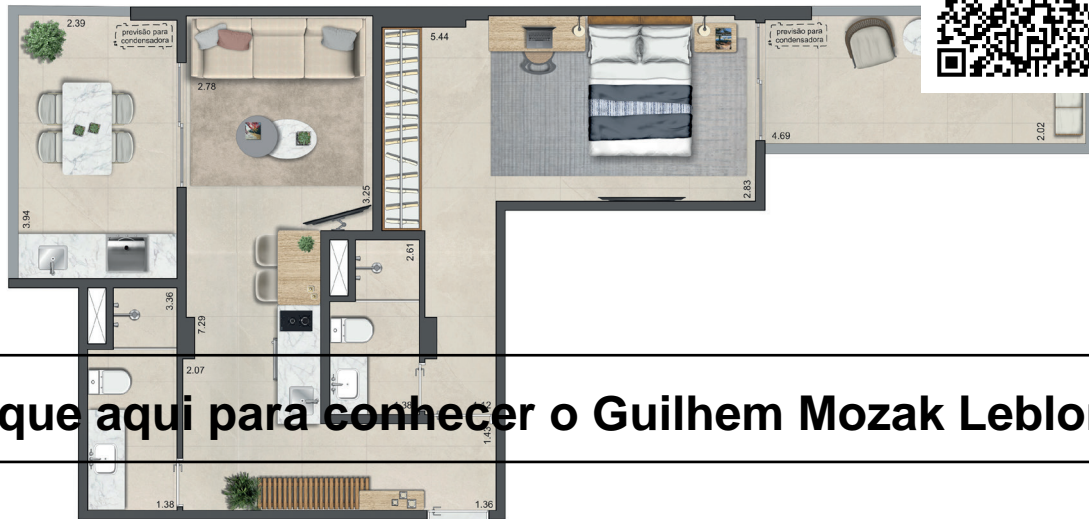
Clique aqui para conhecer o Guilhem Mozak Leblon



UNIDADE 107 (OPÇÃO DE PLANTA*)

GARDEN SALA/QUARTO

• ÁREA PRIVATIVA TOTAL:

49,04m² (apto) + 18,27m² (terraço) = 67,31m²


Clique aqui para conhecer o Guilhem Mozak Leblon



UNIDADE 108

GARDEN DOUBLE SUITE

• ÁREA PRIVATIVA TOTAL:

49,29m² (apto) + 22,14m² (terraço) = 71,43m²

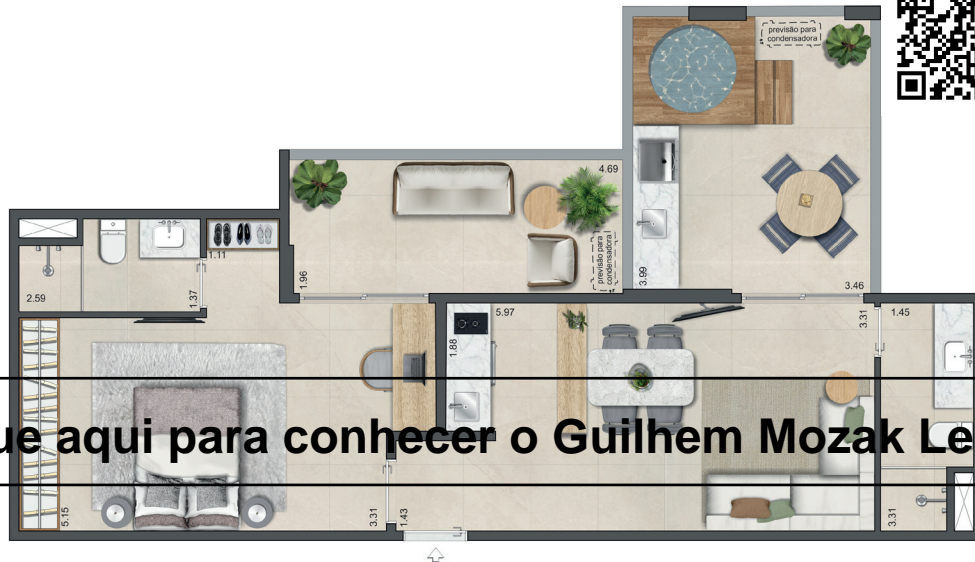
106	107
105	104 103



UNIDADE 108 (OPÇÃO DE PLANTA*)

GARDEN SALA/QUARTO

• ÁREA PRIVATIVA TOTAL:

49,29m² (apto) + 22,14m² (terraço) = 71,43m²

Clique aqui para conhecer o Guilhem Mozak Leblon



UNIDADES 201 A 901

DOUBLE SUITE

• ÁREA PRIVATIVA TOTAL: 40,82m² (apto) + 11,33m² (varanda) = 52,15m²

Clique aqui para conhecer o Guilherme Mozak Leblon



UNIDADES 201 A 901 (OPÇÃO DE PLANTA*)

SALA/QUARTO

• ÁREA PRIVATIVA TOTAL: 40,82m² (apto) + 11,33m² (varanda) = 52,15m²

UNIDADES 202 A 902

DOUBLE SUITE

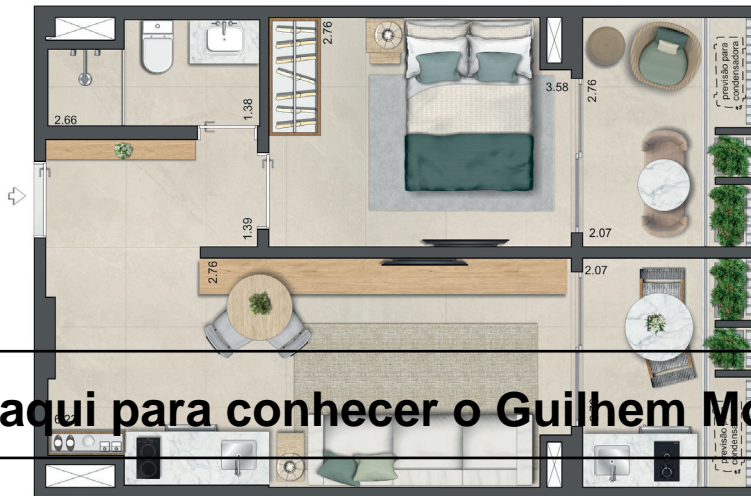
• ÁREA PRIVATIVA TOTAL: 34,82m² (apto) + 11,04m² (varanda) = 45,86m²

Clique aqui para conhecer o Guilherme Mozak Leblon



SALA/QUARTO

- ÁREA PRIVATIVA TOTAL: $34,82\text{m}^2$ (apto) + $11,04\text{m}^2$ (varanda) = $45,86\text{m}^2$



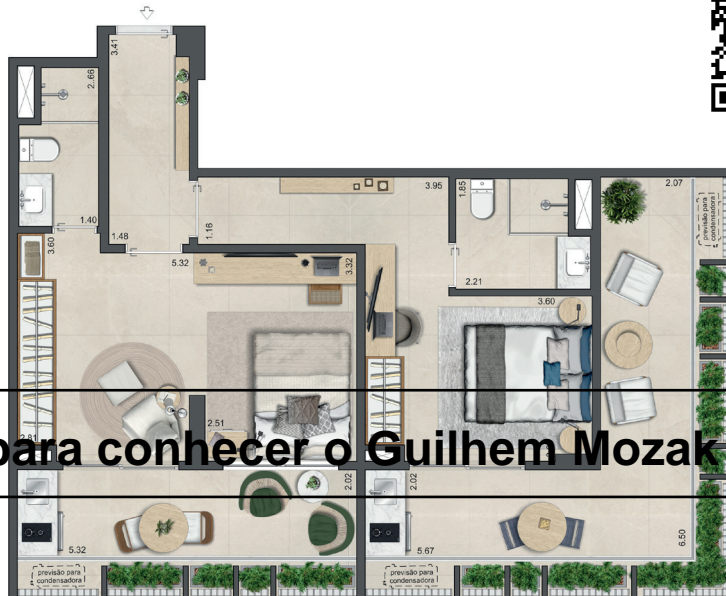
Clique aqui para conhecer o Guilherme Mozak Leblon



*A escolha da opção de planta que não é o padrão está sujeita à cobrança.
Perspectiva ilustrada. Informações nas "Notas plantas humanizadas" no final desse material.

UNIDADES 203 A 903

DOUBLE SUITE

• ÁREA PRIVATIVA TOTAL: 46,90m² (apto) + 30,65m² (varanda) = 77,55m²

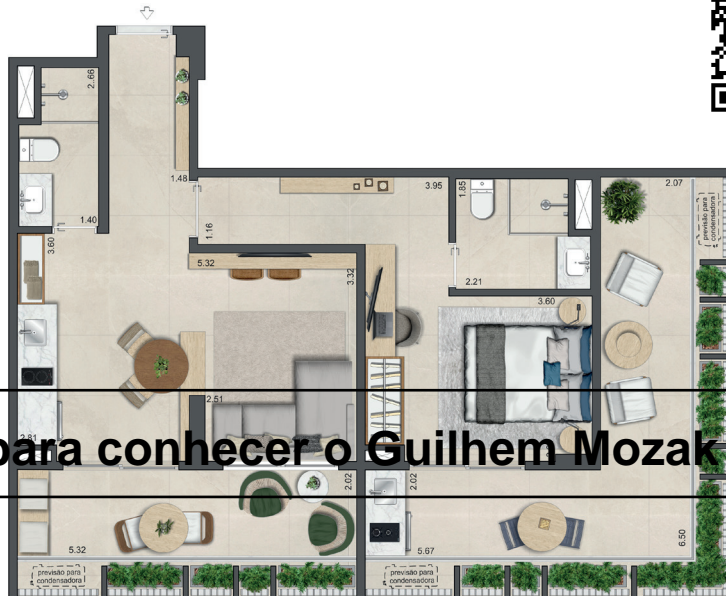
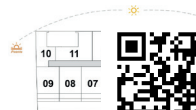
Clique aqui para conhecer o **Guilhem Mozak Leblon**



Escala Gráfica

UNIDADES 203 A 903 (OPÇÃO DE PLANTA*)

SALA/QUARTO

• ÁREA PRIVATIVA TOTAL: 46,90m² (apto) + 30,65m² (varanda) = 77,55m²

Clique aqui para conhecer o **Guilhem Mozak Leblon**



Escala Gráfica

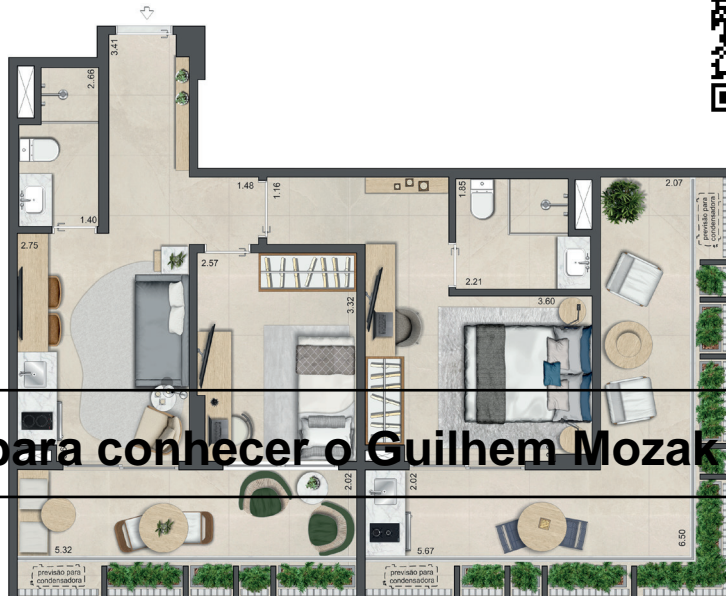
*A escolha da opção de planta que não é o padrão está sujeita à cobrança.
Perspectiva ilustrada. Informações nas "Notas plantas humanizadas" no final desse material.

UNIDADES 203 A 903 (OPÇÃO DE PLANTA*)

SALA/2 QUARTOS

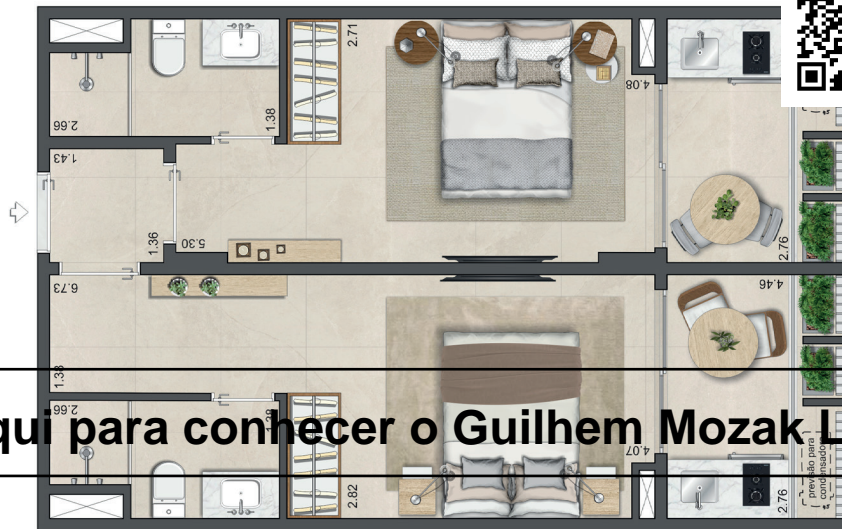
• ÁREA PRIVATIVA TOTAL: 46,90m² (apto) + 30,65m² (varanda) = 77,55m²

Clique aqui para conhecer o **Guilhem Mozak Leblon**

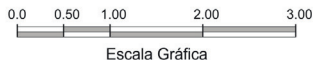


UNIDADES 204 A 904, 205 A 905, 206 A 906, 207 A 907 E 208 A 908

DOUBLE SUITE

• ÁREA PRIVATIVA TOTAL: 37,76m² (apto) + 10,76m² (varanda) = 48,52m²

Clique aqui para conhecer o **Guilhem Mozak Leblon**



UNIDADES 204 A 904, 205 A 905, 206 A 906, 207 A 907 E 208 A 908 (OPÇÃO DE PLANTA*)

SALA/QUARTO

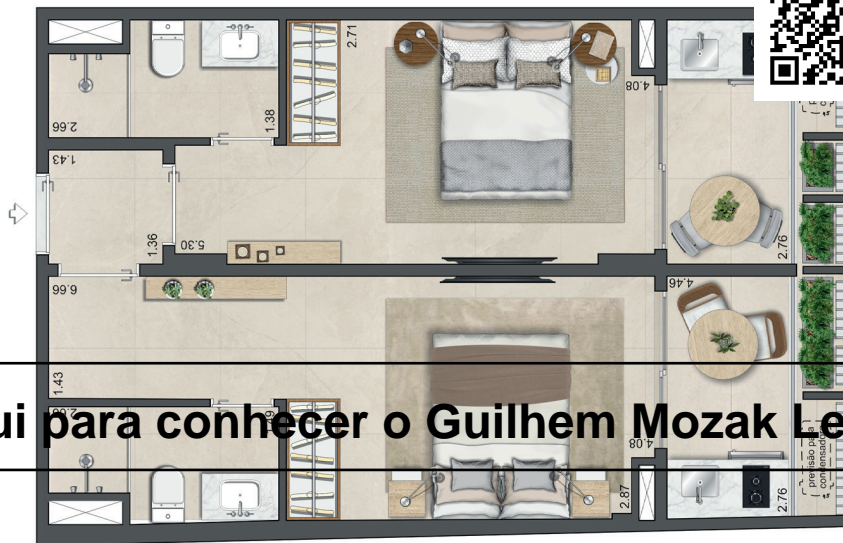
• ÁREA PRIVATIVA TOTAL: 37,76m² (apto) + 10,76m² (varanda) = 48,52m²

Clique aqui para conhecer o Guilhem Mozak Leblon



UNIDADES 209 A 909

DOUBLE SUITE

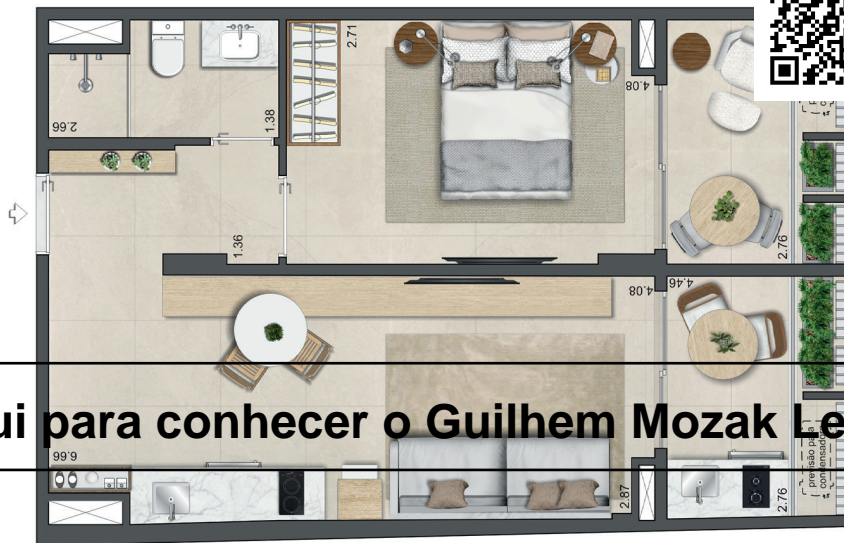
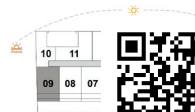
• ÁREA PRIVATIVA TOTAL: 38,61m² (apto) + 10,87m² (varanda) = 49,48m²

Clique aqui para conhecer o Guilhem Mozak Leblon



UNIDADES 209 A 909 (OPÇÃO DE PLANTA*)

SALA/QUARTO

• ÁREA PRIVATIVA TOTAL: 38,61m² (apto) + 10,87m² (varanda) = 49,48m²

Clique aqui para conhecer o Guilherme Mozak Leblon



UNIDADES 210 A 910

SALA/QUARTO

• ÁREA PRIVATIVA TOTAL: 32,65m²



Clique aqui para conhecer o Guilherme Mozak Leblon

0.0 0.50 1.00 2.00 3.00



Escala Gráfica

*Unidade projetada para funcionar como sala/quarto, com possibilidade de fechamento do ambiente por marcenaria não inclusa na entrega pela construtora.
Perspectiva Ilustrada. Informações nas "Notas plantas humanizadas" no final desse material.

DOUBLE SUITE

- ÁREA PRIVATIVA TOTAL: 46,01m²



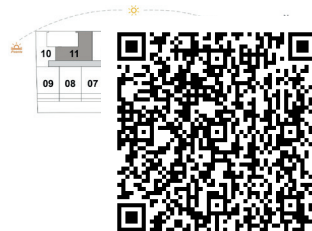
Clique aqui para conhecer o Guilherme Mozak Leblon



UNIDADES 211 A 911 (OPÇÃO DE PLANTA*)

SALA/QUARTO

• ÁREA PRIVATIVA TOTAL: 46,01m²



Clique aqui para conhecer o Guilherme Mozak Leblon

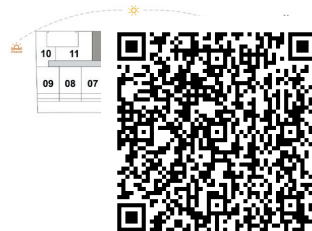
0.0 0.50 1.00 2.00 3.00

Escala Gráfica

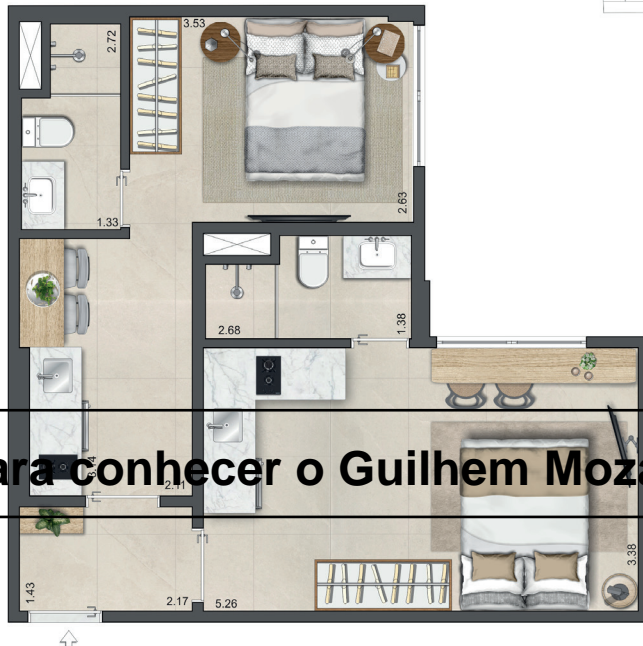
UNIDADES 212 A 912

DOUBLE SUITE

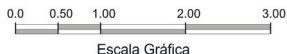
• ÁREA PRIVATIVA TOTAL: 44,70m²



10	11
09	08 07



Clique aqui para conhecer o Guilhem Mozak Leblon



UNIDADES 212 A 912 (OPÇÃO DE PLANTA*)

SALA/QUARTO

• ÁREA PRIVATIVA TOTAL: 44,70m²



Clique aqui para conhecer o Guilhem Mozak Leblon



*A escolha da opção de planta que não é o padrão está sujeita à cobrança.
Perspectiva Ilustrada. Informações nas "Notas plantas humanizadas" no final desse material.

UNIDADES 213 A 913

DOUBLE SUITE

• ÁREA PRIVATIVA TOTAL: 45,57m²



Clique aqui para conhecer o **Guilhem Mozak Leblon**

0.0 0.50 1.00 2.00 3.00

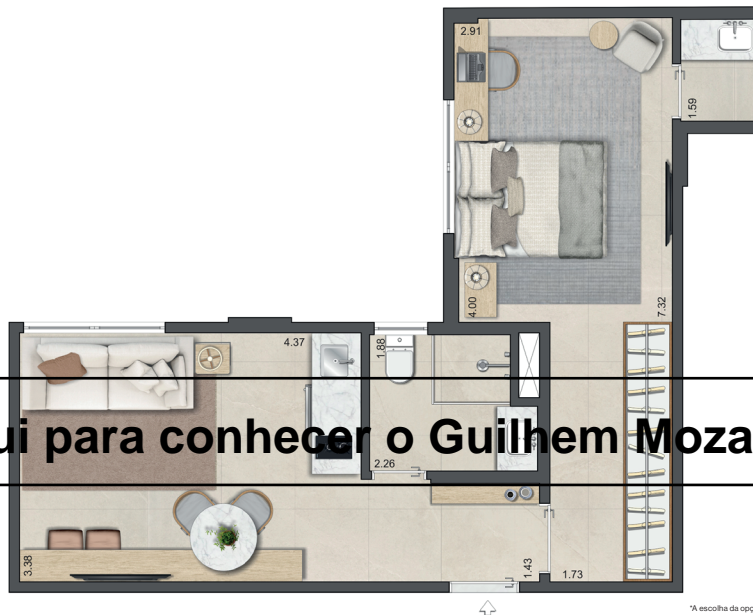
Escala Gráfica



UNIDADES 213 A 913 (OPÇÃO DE PLANTA*)

SALA/QUARTO

• ÁREA PRIVATIVA TOTAL: 45,57m²



Clique aqui para conhecer o **Guilhem Mozak Leblon**

0.0 0.50 1.00 2.00 3.00

Escala Gráfica

*A escolha da opção de planta que não é o padrão está sujeita à cobrança.
Perspectiva Ilustrada. Informações nas "Notas plantas humanizadas" no final desse material.

UNIDADE 02

COBERTURA
SALA/QUARTO

- ÁREA PRIVATIVA TOTAL:
 $29,23\text{m}^2$ (apto) + $8,36\text{m}^2$ (terraço) = $37,59\text{m}^2$

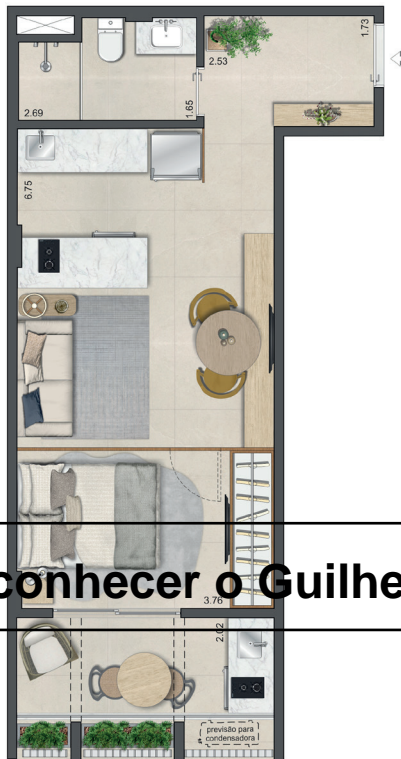


Clique aqui para conhecer o **Guilhem Mozak Leblon**

UNIDADE 03

COBERTURA SALA/QUARTO

- ÁREA PRIVATIVA TOTAL:
 $34,86\text{m}^2$ (apto) + $7,39\text{m}^2$ (terraço) = $42,25\text{m}^2$



Clique aqui para conhecer o Guilhem Mozak Leblon





DIFERENÇAS TECNOLOGIA EFICIÊNCIA E TRANQUILIDADE TODOS OS DIAS.

Cuidado, responsabilidade, segurança e excelência andam lado a lado quando falamos de Guilhem. A Mozak trabalha com times multidisciplinares, que se complementam para que, desde a concepção à entrega, seus empreendimentos e serviços sejam muito mais do que um imóvel.

Clique aqui para conhecer o Guilhem Mozak Leblon

Segurança predial e facilidades



Infraestrutura para alarme, sensores perimetrais e circuito de CFTV



Infraestrutura para câmera de vigilância



Bicicletário



Previsão de portaria



Sistema de Aquecimento de Água

Sustentabilidade



Áreas comuns entregues com lâmpadas de LED



Sensor de presença nas áreas comuns



Medição Individual de Água



Dispositivos Economizadores de Água

Unidades



Localização Premium

A pouquíssimos metros da praia



Infraestrutura para câmera de vigilância



Fechadura eletrônica nas portas de acesso à unidade

Clique aqui para conhecer o Guilhem Mozak Leblon





UMA OPÇÃO A MAIS PARA IM SEUS HÓSPEDES OU TER O Q DE MELHOR PARA VOCÊ.

Além de todas as outras vantagens, você ainda tem mais uma possibilidade opcional: personalizar a sua unidade, pagando à parte*. Assim, ela pode se tornar ainda mais atrativa para quem vier se hospedar. Ou o refúgio perfeito para você aproveitar o melhor do Rio num ambiente ao seu gosto e ao seu estilo.



Mobiliário e decoração completos



Fechamento de vidro



Modificação dos acessos,
com portas exclusivas para acesso individual

Clique aqui para conhecer o **Guilhem Mozak Leblon**

NOTAS IMAGENS

As imagens contidas nas páginas 10 a 25, 30 a 41 e 79 do presente material são perspectivas ilustradas assim como seu entorno.

A decoração, os revestimentos e o paisagismo contidos nessas imagens são meramente ilustrativos.

Os materiais a serem utilizados na construção estão especificados no memorial descritivo e respectivos projetos de fachada, interiores, luminotécnica e paisagismo.

NOTA GERAL

Os móveis, assim como os materiais de acabamento representados em imagens, ilustrações e plantas humanizadas referentes ao empreendimento apresentados no material publicitário, outdoors, anúncios, ou qualquer outra forma de veiculação são de dimensões comerciais e não fazem parte do contrato de construção.

A Mozak não garante que as vistas, paisagens, aberturas, iluminação natural, ventilação ou demais aspectos relacionados ao entorno do empreendimento, representados nos materiais publicitários, correspondam fielmente à realidade presente ou futura do local, podendo diferir por diversas razões.

NOTAS PLANTAS HUMANIZADAS

As plantas contidas nas páginas 45 a 78 são meramente ilustrativas e não fazem parte do contrato de construção.

A decoração e revestimentos são meramente ilustrativos.

Os materiais a serem utilizados na construção estão especificados no memorial descritivo e respectivos projetos de fachada, interiores, luminotécnica e paisagismo.

Esta é uma planta provisória sujeita a alterações.

O projeto poderá sofrer modificações decorrentes das posturas municipais, concessionárias e do local.

A planta apresenta localização preliminar de pilares e prumadas de instalações.

As áreas descritas são referentes às áreas privativas de cada unidade. As áreas privativas representam as áreas dos compartimentos somadas as suas áreas de paredes.

As cotas são de eixo das paredes e foram definidas pelos limites externos das paredes (fachada e áreas comuns) e pelo eixo das paredes entre unidades, conforme descrito na NBR 12.721 ABNT. As áreas e cotas poderão sofrer alteração de 5%.

Os móveis, assim como os materiais de acabamento representados na planta são de dimensões comerciais e não fazem parte do contrato de construção.

As unidades serão dotadas de ponto de força e dreno para futura instalação de ar-condicionado. A aquisição e instalação deles, são de responsabilidade dos adquirentes. As plantas humanizadas não representam a realidade física, sendo meramente ilustrativas e não fazem parte do contrato de construção. As plantas humanizadas de referência são meramente ilustrativas e não representam a realidade física, sendo meramente ilustrativas e não fazem parte do contrato de construção. Evaporadoras e condensadoras, do sistema de ar-condicionado, poderão sofrer ajustes ou mudanças de posição e quantidade, caso necessário.

Equipamentos como churrasqueiras, spas, ofurôs e decks, além de churrasqueiras e eletrodomésticos não serão entregues, apenas sua infraestrutura.

O paisagismo da fachada será entregue em cachepots soltos e a rega/irrigação das plantas ficará por conta do proprietário.



Clique aqui para conhecer o **Guilhem Mozak Leblon**



MOZAK

MOZAKRIO
@MOZAKEMPREENHIMENTOS

Clique aqui para conhecer o Guilherme Mozak Leblon